



Simon 480

ПОДКЛЮЧЕНИЕ
РАБОЧИХ МЕСТ

simon



ГОТОВЫЕ РЕШЕНИЯ
ДЛЯ ОФИСНОЙ МЕБЕЛИ

СКРЫТЫЕ РЕШЕНИЯ

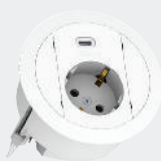


481 ESSENTIAL



482 DEPTH

ВИДИМЫЕ РЕШЕНИЯ



483 ROUND

Решение для небольшого пространства на рабочих местах или использования во вспомогательной мебели.



484 OVERDESK

Эстетичное решение, где необходимо иметь прямой доступ к источнику питания и подключениям для передачи данных.

РЕШЕНИЯ ДЛЯ ПЕРЕГОВОРНЫХ КОМНАТ



485 INDESK

Решение для тех случаев, когда доступ к подключениям является частым или когда доступ необходим с обеих сторон стола.



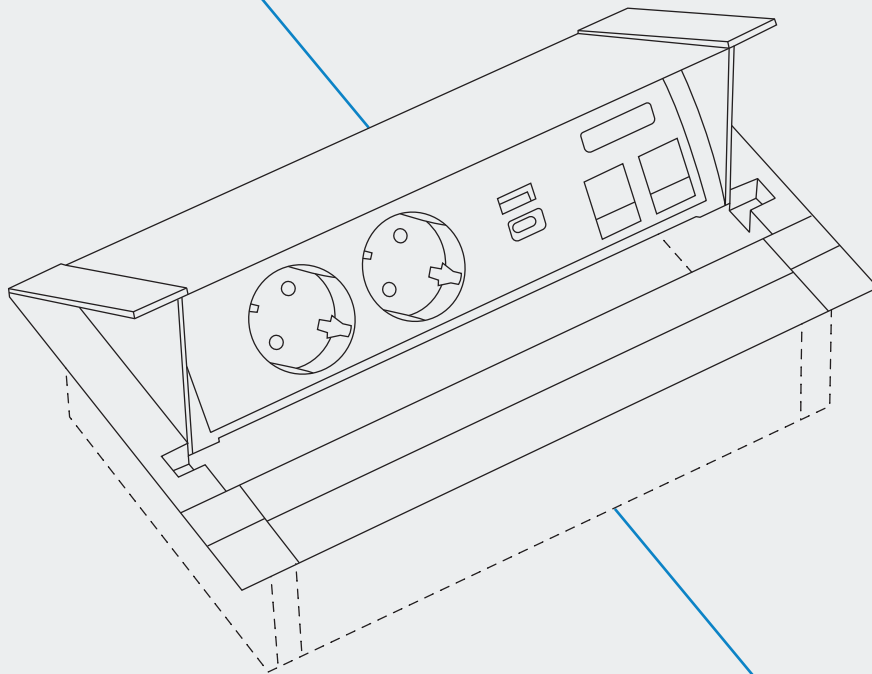
486 SPINNER

Решение, которое скрывает розетки питания, разъемы для передачи данных и мультимедиа одним поворотом крышки.



487 COVER

Элегантные подключения в столе, которые доступны и видны только тогда, когда это необходимо.



ГОТОВЫЕ РЕШЕНИЯ: СКОРОСТЬ И БЕЗОПАСНОСТЬ



Готовые решения

Все решения Simon 480 поставляются в собранном виде, что делает установку простой: установить на место, зафиксировать и подключить питание.



Гарантии

Simon гарантирует, что каждое изделие было проверено на заводе-изготовителе перед поставкой, что позволяет избежать необходимости дополнительных проверок.



Кастомизация

Решения для рабочих мест поставляются полностью адаптированными к проекту: количество и тип электрических розеток, информационные розетки RJ45, мультимедийные разъемы и кабельные вводы.

**100% СОВМЕСТИМОСТЬ
С ГИБКОЙ СИСТЕМОЙ
ПОДКЛЮЧЕНИЯ SIMON**





Распределительные коробки для установки под фальшполом

Распределительные коробки

Их роль заключается в централизации схем подключения рабочих мест в любом офисе, будь то большом или маленьком.

3 и 5-полюсные

Распределительные коробки рекомендованы для установки в однофазных (3-полюсные) и трехфазных линиях (5-полюсные).

Защита доступа

Коробки поставляются в собранном виде, защищенными от нежелательного доступа, гарантирующим, что изделие не подвергалось модификации в схеме соединений.

Разъемы

Можно выбрать количество линий, количество и тип разъемов для каждой линии (Wieland®, Wago® и др.).

Подъем

Ассортимент включает в себя аксессуар, который позволяет поднимать коробку над полом и распределить кабели в отведенном пространстве, одновременно предотвращая короткое замыкание в случае контакта с жидкостями из-за возможной протечки.



Возможность выбора длины, типа изоляции и цвета по запросу

Соединительные кабели

Решения Simon 480 подключаются с помощью соединительных кабелей. Их назначение - соединять распределительную коробку с устройствами рабочих мест.

Соответствие стандартам

Подходит для стационарных установок в соответствии со стандартом IEC 61535:2010.

Подходит для всех типов установки

Разъемы с 3 и 5 полюсами часто используются в современных проектах.

Визуальная идентификация линий

Цвет разъема указывает на тип подключения: черный (стандартная линия электропитания) и красный (линия электропитания ИБП).





**СКРЫТЫЕ
РЕШЕНИЯ**

481 ESSENTIAL

Решение, обеспечивающее максимальный функционал в минимальном пространстве, скрываемое в мебели



ПРЕДВАРИТЕЛЬНО СОБРАННЫЕ БЛОКИ

	Артикул	Отделка	Описание	Тип розеток
	48110F300K00000	-33 44 -30 -40	3 обычные розетки и установочная плата на 2 RJ45 разъема типа Keystone/Systimax. Электрическое подключение через QC-разъем + 4 окна для ввода информационных кабелей.	Schuko
	48110F400K00000	-33 44 -30 -40	4 обычные розетки и установочная плата на 2 RJ45 разъема типа Keystone/Systimax. Электрическое подключение через QC-разъем + 4 окна для ввода информационных кабелей.	Schuko
	48120F220K00000	-33 44 -30 -40	2 обычные розетки, 2 розетки ИБП и установочная плата на 2 RJ45 разъема типа Keystone/Systimax. Электрическое подключение через QC-разъем + 4 окна для ввода информационных кабелей.	Schuko



Предварительно собранный блок с 4 обычными розетками и платой на 2 RJ45 разъема. Электрическое подключение через QC-разъем.

Ref. 48110F400K00000-30



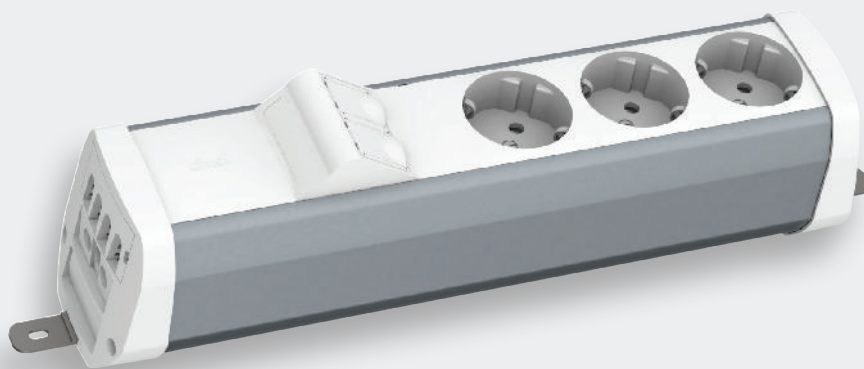
Предварительно собранный блок с 2 обычными розетками, 2 розетками ИБП и платой на 2 RJ45 разъема. Электрическое подключение через QC-разъем.

Ref. 48120F220K00000-30

	<p>Артикул: 48130F300K00000</p>	<p>Отделка: -33 -44 -30 -40</p>	<p>Описание: 3 обычные розетки и установочная плата на 2 RJ45 разъема типа Keystone/Systimax.</p> <p>Электрическое подключение через винтовые клеммы + 4 окна для ввода информационных кабелей.</p>	<p>Тип розеток: Schuko</p>
	<p>Артикул: 48130F400K00000</p>	<p>Отделка: -33 -44 -30 -40</p>	<p>Описание: 4 обычные розетки и установочная плата на 2 RJ45 разъема типа Keystone/Systimax.</p> <p>Электрическое подключение через винтовые клеммы + 4 окна для ввода информационных кабелей.</p>	<p>Тип розеток: Schuko</p>
	<p>Артикул: 48130F220K00000</p>	<p>Отделка: -33 -44 -30 -40</p>	<p>Описание: 2 обычные розетки, 2 розетки ИБП и установочная плата на 2 RJ45 разъема типа Keystone/Systimax.</p> <p>Электрическое подключение через винтовые клеммы + 4 окна для ввода информационных кабелей.</p>	<p>Тип розеток: Schuko</p>

482 DEPTH

Решение, требующее более глубокого внутреннего размера (для высокоскоростных кабелей данных, мультимедийных кабелей с разъемным подключением и т.д.)



ПРЕДВАРИТЕЛЬНО СОБРАННЫЕ БЛОКИ

	Артикул 48210F300K00000	Отделка -33 44 -30 -40	Описание 3 обычные розетки и установочная плата на 2 RJ45 разъема типа Keystone/Systimax. Электрическое подключение через QC-разъем + 4 окна для ввода информационных кабелей.	Тип розеток Schuko
	Артикул 48210F400K00000	Отделка -33 44 -30 -40	Описание 4 обычные розетки и установочная плата на 2 RJ45 разъема типа Keystone/Systimax. Электрическое подключение через QC-разъем + 4 окна для ввода информационных кабелей.	Тип розеток Schuko
	Артикул 48220F220K00000	Отделка -33 44 -30 -40	Описание 2 обычные розетки, 2 розетки ИБП и установочная плата на 2 RJ45 разъема типа Keystone/Systimax. Электрическое подключение через QC-разъем + 4 окна для ввода информационных кабелей.	Тип розеток Schuko



Предварительно собранный блок с 4 обычными розетками и платой на 2 RJ45 разъема. Электрическое подключение через QS-разъем.

Ref. 48210F400K00000-30



Предварительно собранный блок с 2 обычными розетками, 2 розетками ИБП и платой на 2 RJ45 разъема. Электрическое подключение через QS-разъем.

Ref. 48220F220K00000-30

	АРТИКУЛ	ОТДЕЛКА	ОПИСАНИЕ	ТИП РОЗЕТОК
	48230F300K00000	-33 -44 -30 -40	3 обычные розетки и установочная плата на 2 RJ45 разъема типа Keystone/Systimax. Электрическое подключение через винтовые клеммы + 4 окна для ввода информационных кабелей.	Schuko
	48230F400K00000	-33 -44 -30 -40	4 обычные розетки и установочная плата на 2 RJ45 разъема типа Keystone/Systimax. Электрическое подключение через винтовые клеммы + 4 окна для ввода информационных кабелей.	Schuko
	48230F220K00000	-33 -44 -30 -40	2 обычные розетки, 2 розетки ИБП и установочная плата на 2 RJ45 разъема типа Keystone/Systimax. Электрическое подключение через винтовые клеммы + 4 окна для ввода информационных кабелей.	Schuko

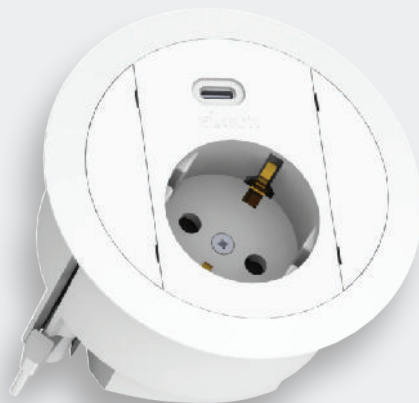




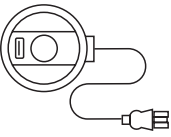

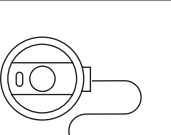

**ВИДИМЫЕ
РЕШЕНИЯ**

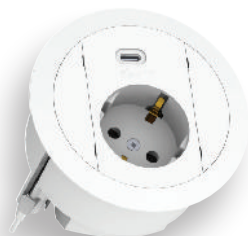
483 ROUND

Индивидуальное решение для одного подключения или для использования в качестве дополнительной розетки с USB зарядным устройством



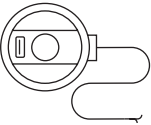

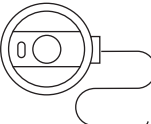

ПРЕДВАРИТЕЛЬНО СОБРАННЫЕ БЛОКИ

	АРТИКУЛ	ОТДЕЛКА	ОПИСАНИЕ	ТИП РОЗЕТОК
	48310F10C000000	-33 -44	Розетка + USB зарядное устройство Type A. Электрическое подключение через QC-разъем.	 Schuko
	48310F10E000000	-33 -44	Розетка + USB зарядное устройство Type C. Электрическое подключение через QC-разъем.	 Schuko



Предварительно собранный блок с 1 розеткой
и USB зарядным устройством Type C.
Электрическое подключение через QC-разъем.

Ref. 48310F10E000000-33

	АРТИКУЛ	ОТДЕЛКА	ОПИСАНИЕ	ТИП РОЗЕТОК
	48330F10C000000	-33 -44	Розетка + USB зарядное устройство Type A. Электрическое подключение через кабель 20 см.	 Schuko
	48330F10E000000	-33 -44	Розетка + USB зарядное устройство Type C. Электрическое подключение через кабель 20 см.	 Schuko

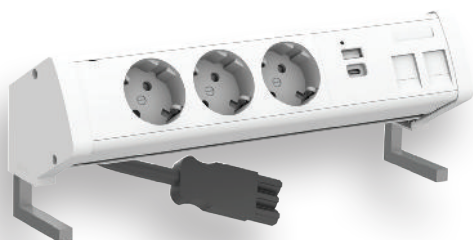
484 OVERDESK

Высокий дизайн и практичность для постоянного подключения на столе



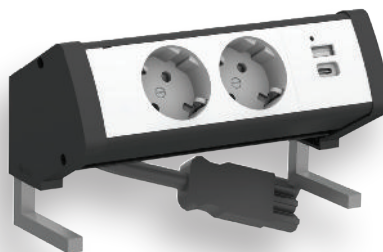
ПРЕДВАРИТЕЛЬНО СОБРАННЫЕ БЛОКИ

	Артикул 48410F20B000000	Отделка -33 44 -30 -40	Описание 2 обычные розетки и USB зарядное устройство Type A+C. Электрическое подключение через QC-разъем.	Тип розеток Schuko
	Артикул 48410F300K00000	Отделка -33 44 -30 -40	Описание 3 обычные розетки и установочная плата на 2 RJ45 разъема типа Keystone/Systimax. Электрическое подключение через QC-разъем + доступ для ввода информационных кабелей.	Тип розеток Schuko
	Артикул 48410F30BK00000	Отделка -33 44 -30 -40	Описание 3 обычные розетки, USB зарядное устройство Type A+C и установочная плата на 2 RJ45 разъема типа Keystone/Systimax. Электрическое подключение через QC-разъем + доступ для ввода информационных кабелей.	Тип розеток Schuko


 Кастомизация


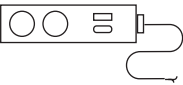

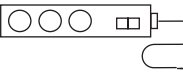



Предварительно собранный блок с 3 обычными розетками, USB зарядным устройством Type A+C и платой на 2 RJ45 разъема. Электрическое подключение через QC-разъем.

Ref. 48410F30BK00000-33



Предварительно собранный блок с 2 обычными розетками и USB зарядным устройством Type A+C. Электрическое подключение через QC-разъем.

Ref. 48410F20B000000-34

	АРТИКУЛ 48430F20B000000	ОТДЕЛКА -33 -44 -30 -40	ОПИСАНИЕ 2 обычные розетки и USB зарядное устройство Type A+C. Электрическое подключение через кабель 20 см.	ТИП РОЗЕТОК  Schuko
	АРТИКУЛ 48430F300K00000	ОТДЕЛКА -33 -44 -30 -40	ОПИСАНИЕ 3 обычные розетки и установочная плата на 2 RJ45 разъема типа Keystone/Systimax. Электрическое подключение через кабель 20 см + доступ для ввода информационных кабелей.	ТИП РОЗЕТОК  Schuko
	АРТИКУЛ 48430F30BK00000	ОТДЕЛКА -33 -44 -30 -40	ОПИСАНИЕ 3 обычные розетки, USB зарядное устройство Type A+C и установочная плата на 2 RJ45 разъема типа Keystone/Systimax. Электрическое подключение через кабель 20 см + доступ для ввода информационных кабелей.	ТИП РОЗЕТОК  Schuko





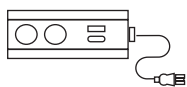
РЕШЕНИЯ ДЛЯ
ПЕРЕГОВОРНЫХ
КОМНАТ

485 INDESK

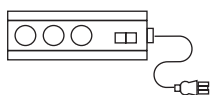
Полная интеграция в мебель переговорной комнаты или стола регистрации при частых подключениях



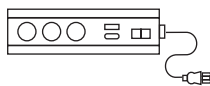
ПРЕДВАРИТЕЛЬНО СОБРАННЫЕ БЛОКИ



Артикул	Отделка	Описание	Тип розеток
48510F20B000000	-33 -44 -30 -40	2 обычные розетки и USB зарядное устройство Type A+C. Электрическое подключение через QС-разъем.	Schuko



Артикул	Отделка	Описание	Тип розеток
48510F300K000000	-33 -44 -30 -40	3 обычные розетки и установочная плата на 2 RJ45 разъема типа Keystone/Systimax. Электрическое подключение через QС-разъем + доступ для ввода информационных кабелей.	Schuko



Артикул	Отделка	Описание	Тип розеток
48510F30BK000000	-33 -44 -30 -40	3 обычные розетки, USB зарядное устройство Type A+C и установочная плата на 2 RJ45 разъема типа Keystone/Systimax. Электрическое подключение через QС-разъем + доступ для ввода информационных кабелей.	Schuko



Предварительно собранный блок
с 3 обычными розетками и платой
на 2 RJ45 разъема.
Электрическое подключение через QC-разъем.

Ref. 48510F30BK00000-33

	Артикул 48530F20B000000	Отделка -33 -44 -30 -40	Описание 2 обычные розетки и USB зарядное устройство Type A+C. Электрическое подключение через кабель 20 см.	Тип розеток Schuko
	Артикул 48530F300K00000	Отделка -33 -44 -30 -40	Описание 3 обычные розетки и установочная плата на 2 RJ45 разъема типа Keystone/Systimax. Электрическое подключение через кабель 20 см + доступ для ввода информационных кабелей.	Тип розеток Schuko
	Артикул 48530F30BK00000	Отделка -33 -44 -30 -40	Описание 3 обычные розетки, USB зарядное устройство Type A+C и установочная плата на 2 RJ45 разъема типа Keystone/Systimax. Электрическое подключение через кабель 20 см + доступ для ввода информационных кабелей.	Тип розеток Schuko

486 SPINNER

Удобное скрытие подключений
в переговорной комнате
или столе регистрации
при редком спользовании



ПРЕДВАРИТЕЛЬНО СОБРАННЫЕ БЛОКИ

	АРТИКУЛ 48610F20B000000	ОТДЕЛКА -33 44	ОПИСАНИЕ 2 обычные розетки и USB зарядное устройство Type A+C. Электрическое подключение через QC-разъем.	ТИП РОЗЕТОК Schuko
	АРТИКУЛ 48610F300K00000	ОТДЕЛКА -33 44	ОПИСАНИЕ 3 обычные розетки и установочная плата на 2 RJ45 разъема типа Keystone/Systimax. Электрическое подключение через QC-разъем + доступ для ввода информационных кабелей.	ТИП РОЗЕТОК Schuko
	АРТИКУЛ 48610F30BK00000	ОТДЕЛКА -33 44	ОПИСАНИЕ 3 обычные розетки, USB зарядное устройство Type A+C и установочная плата на 2 RJ45 разъема типа Keystone/Systimax. Электрическое подключение через QC-разъем + доступ для ввода информационных кабелей.	ТИП РОЗЕТОК Schuko



Предварительно собранный блок
с 3 обычными розетками,
USB зарядным устройством Type A+C
и платой на 2 RJ45 разъема.
Электрическое подключение через QC-разъем.

Ref. 48610F30BK00000-33

	АРТИКУЛ 48630F20B000000	ОТДЕЛКА -33 -44	ОПИСАНИЕ 2 обычные розетки и USB зарядное устройство Type A+C. Электрическое подключение через кабель 20 см.	ТИП РОЗЕТОК Schuko
	АРТИКУЛ 48630F300K00000	ОТДЕЛКА -33 -44	ОПИСАНИЕ 3 обычные розетки и установочная плата на 2 RJ45 разъема типа Keystone/Systimax. Электрическое подключение через кабель 20 см + доступ для ввода информационных кабелей.	ТИП РОЗЕТОК Schuko
	АРТИКУЛ 48630F30BK00000	ОТДЕЛКА -33 -44	ОПИСАНИЕ 3 обычные розетки, USB зарядное устройство Type A+C и установочная плата на 2 RJ45 разъема типа Keystone/Systimax. Электрическое подключение через кабель 20 см + доступ для ввода информационных кабелей.	ТИП РОЗЕТОК Schuko

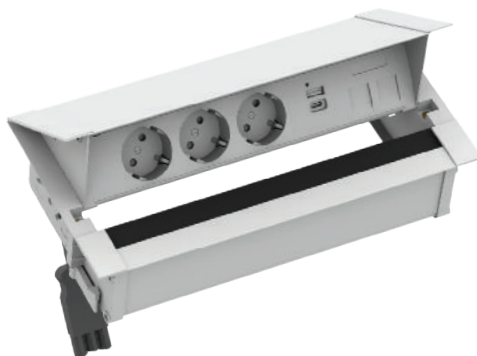
487 COVER

Полное скрытие благодаря крышке
в мебели переговорной комнаты
или стола регистрации
при редком подключении



ПРЕДВАРИТЕЛЬНО СОБРАННЫЕ БЛОКИ

	АРТИКУЛ 48710F20B000000	ОТДЕЛКА -33 44	ОПИСАНИЕ 2 обычные розетки и USB зарядное устройство Type A+C. Электрическое подключение через QC-разъем.	ТИП РОЗЕТОК Schuko
	АРТИКУЛ 48710F300K00000	ОТДЕЛКА -33 44	ОПИСАНИЕ 3 обычные розетки и установочная плата на 2 RJ45 разъема типа Keystone/Systimax. Электрическое подключение через QC-разъем + доступ для ввода информационных кабелей.	ТИП РОЗЕТОК Schuko
	АРТИКУЛ 48710F30BK00000	ОТДЕЛКА -33 44	ОПИСАНИЕ 3 обычные розетки, USB зарядное устройство Type A+C и установочная плата на 2 RJ45 разъема типа Keystone/Systimax. Электрическое подключение через QC-разъем + доступ для ввода информационных кабелей.	ТИП РОЗЕТОК Schuko



Предварительно собранный блок
с 3 обычными розетками,
USB зарядным устройством Type A+C
и платой на 2 RJ45 разъема.
Электрическое подключение через QS-разъем.

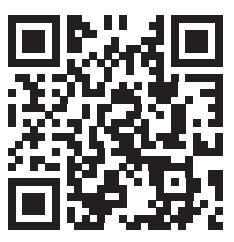
Ref. 48710F30BK00000-33

	АРТИКУЛ 48730F20B000000	ОТДЕЛКА -33 -44	ОПИСАНИЕ 2 обычные розетки и USB зарядное устройство Type A+C. Электрическое подключение через кабель 20 см.	ТИП РОЗЕТОК Schuko
	АРТИКУЛ 48730F300K00000	ОТДЕЛКА -33 -44	ОПИСАНИЕ 3 обычные розетки и установочная плата на 2 RJ45 разъема типа Keystone/Systimax. Электрическое подключение через кабель 20 см + доступ для ввода информационных кабелей.	ТИП РОЗЕТОК Schuko
	АРТИКУЛ 48730F30BK00000	ОТДЕЛКА -33 -44	ОПИСАНИЕ 3 обычные розетки, USB зарядное устройство Type A+C и установочная плата на 2 RJ45 разъема типа Keystone/Systimax. Электрическое подключение через кабель 20 см + доступ для ввода информационных кабелей.	ТИП РОЗЕТОК Schuko

ПОЛНАЯ КАСТОМИЗАЦИЯ

Любая комбинация электрических розеток, USB зарядных устройств, RJ45 или мультимедийных разъемов.

Возможность защиты линии при помощи RCCB или MCCB.



Персонализируйте свой Simon 480 в несколько шагов через онлайн-конфигуратор.

www.s480customisation.com

- 1 - ВЫБОР РЕШЕНИЯ



481 ESSENTIAL



482 DEPTH



484 OVERDESK



485 INDESK



486 SPINNER



487 COVER

- 2 - КАБЕЛЬНЫЙ ВЫВОД



Простой вывод
кабеля



Встроенный
QC-разъем



Кабель
с QC-разъемом



Кабель
с вилкой



Любой тип
кабеля



Любая длина
кабеля

- 3 - ЭЛЕКТРИЧЕСКИЕ РОЗЕТКИ

До 8 розеток



Розетки
Schuko



Розетки
ИБП

- 4 - USB ЗАРЯДНЫЕ УСТР-ВА



Одinarное 2A
USB type A



Двойное 4.2A
USB type A



Двойное 4,2A
USB type A+C

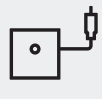
- 5 - ДААННЫЕ, МУЛЬТИМЕДИА



Плата RJ45 на 1
или 2 разъема



Разъем HDMI
v1.4 проходной



Разъем Mini-jack
проходной



Разъем USB 3.0
проходной



Разъем VGA
проходной



Разъем BNC



Разъем 3RCA
винтовой



Разъем DP v1.2
проходной



Плата 2xST
оптический
разъем



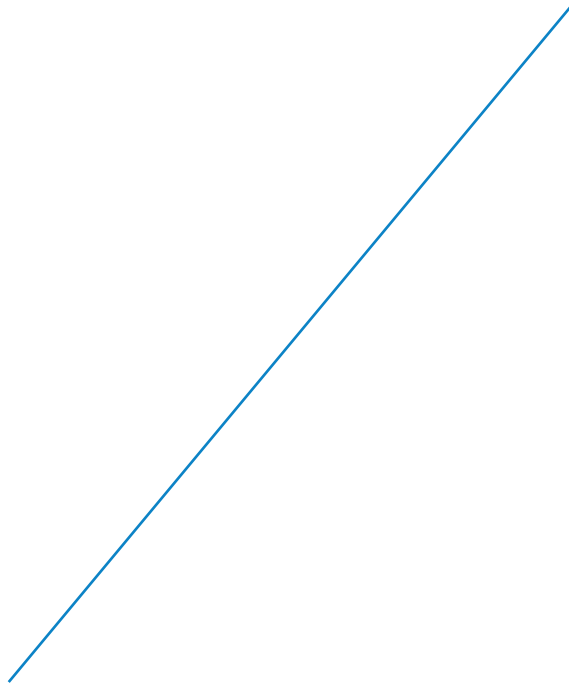
Плата SC Duplex
оптический
разъем



Плата SC Simplex
/ LC Duplex
оптический разъем

- 6 - ЦВЕТ КОРПУСА

- 7 - СПЕЦИФИЧЕСКИЕ ПОЖЕЛАНИЯ



Распределительные коробки

3-КОНТАКТНЫЙ СТАНДАРТНЫЙ КОНТУР

1 ВХОД, 4 ВЫХОДА



Артикул	Описание
49114000-039	Распределительная коробка со стандартным контуром: один 3-контактный вход QC «папа», четыре 3-контактных выхода QC «мама»

1 ВХОД, 5 ВЫХОДОВ



Артикул	Описание
49115000-039	Распределительная коробка со стандартным контуром: один 3-контактный вход QC «папа», пять 3-контактных выходов QC «мама»

1 ВХОД, 6 ВЫХОДОВ



Артикул	Описание
49116000-039	Распределительная коробка со стандартным контуром: один 3-контактный вход QC «папа», шесть 3-контактных выходов QC «мама»

1 ВХОД, 7 ВЫХОДОВ



Артикул	Описание
49117000-039	Распределительная коробка со стандартным контуром: один 3-контактный вход QC «папа», семь 3-контактных выходов QC «мама»

1 ВХОД, 8 ВЫХОДОВ



Артикул	Описание
49118000-039	Распределительная коробка со стандартным контуром: один 3-контактный вход QC «папа», восемь 3-контактных выходов QC «мама»

1 ВХОД, 9 ВЫХОДОВ



Артикул	Описание
49119000-039	Распределительная коробка со стандартным контуром: один 3-контактный вход QC «папа», девять 3-контактных выходов QC «мама»

3-КОНТАКТНЫЙ КОНТУР ИБП

1 ВХОД, 5 ВЫХОДОВ



Артикул	Описание
49120500-039	Распределительная коробка с контуром ИБП: один 3-контактный вход QC «папа», пять 3-контактных выходов QC «мама»

1 ВХОД, 7 ВЫХОДОВ



Артикул	Описание
49120700-039	Распределительная коробка с контуром ИБП: один 3-контактный вход QC «папа», семь 3-контактных выходов QC «мама»

3-КОНТАКТНЫЙ СТАНДАРТНЫЙ + ИБП КОНТУРЫ

1 ВХОД + 1 ВХОД ИБП, 3 ВЫХОДА + 3 ВЫХОДА ИБП



Артикул	Описание
49133300-039	Распределительная коробка со стандартным контуром и контуром ИБП: два 3-контактных входа QC «папа» (по одному на каждый контур), шесть 3-контактных выходов QC «мама» (по три на каждый контур)

1 ВХОД + 1 ВХОД ИБП, 4 ВЫХОДА + 4 ВЫХОДА ИБП



Артикул	Описание
49134400-039	Распределительная коробка со стандартным контуром и контуром ИБП: два 3-контактных входа QC «папа» (по одному на каждый контур), восемь 3-контактных выходов QC «мама» (по четыре на каждый контур)

5-КОНТАКТНЫЙ СТАНДАРТНЫЙ КОНТУР

1 ВХОД 5-ТИ КОНТАКТНЫЙ, 1 ВЫХОД 5-ТИ КОНТАКТНЫЙ + 3 ВЫХОДА 3-Х КОНТАКТНЫХ



Артикул	Описание
49143010-039	Распределительная коробка со стандартным контуром: один 5-контактный вход QC «папа», один 5-контактный выход QC «мама», три 3-контактных выхода QC «мама»

1 ВХОД 5-ТИ КОНТАКТНЫЙ, 1 ВЫХОД 5-ТИ КОНТАКТНЫЙ + 6 ВЫХОДОВ 3-Х КОНТАКТНЫХ





Артикул	Описание
49146010-039	Распределительная коробка со стандартным контуром: один 5-контактный вход QC «папа», один 5-контактный выход QC «мама», шесть 3-контактных выхода QC «мама»

Электрические кабели


3-КОНТАКТНЫЕ БЫСТРОРАЗЪЕМНЫЕ ЭЛЕКТРИЧЕСКИЕ СОЕДИНИТЕЛЬНЫЕ КАБЕЛИ

	АРТИКУЛ CR1020	ОТДЕЛКА /9 /14	ОПИСАНИЕ 3-контактный соединительный кабель с заземлением, угловой вилкой Schuko и штекерным разъемом QC «мама», быстроразъемный, 2 м, ПВХ, сечение 3 x 1,5 мм ²
	АРТИКУЛ CR6020	ОТДЕЛКА /9 /14 /6	ОПИСАНИЕ 3-контактный соединительный кабель с заземлением, прямой вилкой Schuko и штекерным разъемом QC «мама», быстроразъемный, 2 м, Halogen-free, сечение 3 x 2,5 мм ²
	АРТИКУЛ CR4020	ОТДЕЛКА /9 /14 /6	ОПИСАНИЕ 3-контактный соединительный кабель с заземлением, штекерным разъемом QC «мама», быстроразъемный, 2 м, Halogen-free, сечение 3 x 2,5 мм ²
	АРТИКУЛ CR2010	ОТДЕЛКА /9 /14 /6	ОПИСАНИЕ 3-контактный соединительный кабель с заземлением, штекерными разъемами QC «папа-мама», быстроразъемный, 1 м, Halogen-free, сечение 3 x 2,5 мм ²
	АРТИКУЛ CR2020	ОТДЕЛКА /9 /14 /6	ОПИСАНИЕ 3-контактный соединительный кабель с заземлением, штекерными разъемами QC «папа-мама», быстроразъемный, 2 м, Halogen-free, сечение 3 x 2,5 мм ²
	АРТИКУЛ CR2030	ОТДЕЛКА /9 /14 /6	ОПИСАНИЕ 3-контактный соединительный кабель с заземлением, штекерными разъемами QC «папа-мама», быстроразъемный, 3 м, Halogen-free, сечение 3 x 2,5 мм ²


	АРТИКУЛ	ОТДЕЛКА	ОПИСАНИЕ
	CR2040	/9 /14 /6	3-контактный соединительный кабель с заземлением, штекерными разъемами QC «папа-мама», быстроразъемный, 4 м, Halogen-free, сечение 3 x 2,5 мм ²

	АРТИКУЛ	ОТДЕЛКА	ОПИСАНИЕ
	CR2050	/9 /14 /6	3-контактный соединительный кабель с заземлением, штекерными разъемами QC «папа-мама», быстроразъемный, 5 м, Halogen-free, сечение 3 x 2,5 мм ²

КОМПЛЕКТ ДЛЯ ГИБКОГО ПОДВОДА КАБЕЛЕЙ К РАБОЧЕМУ МЕСТУ

	АРТИКУЛ	ОТДЕЛКА	ОПИСАНИЕ
	49204004	-030 -033	Комплект для гибкого подвода электрических и информационных кабелей. Размер 50 x 71 x 910 мм





КАБЕЛЬНЫЙ ВЫВОД (ГРОММЕТ) ДЛЯ ФАЛЬШПОЛА ИЛИ МЕБЕЛИ (ДИАМЕТР 102 ММ)

	АРТИКУЛ	ОТДЕЛКА	ОПИСАНИЕ
	TS10	-8 -14	Дает возможность выводить кабели из фальшпола или мебели на поверхность. В закрытом состоянии предотвращает попадание внутрь пыли и других посторонних предметов.

QC-разъемы

РАЗЪЕМЫ QUICK CONNECTION ДЛЯ УСТАНОВКИ, ПОДКЛЮЧЕНИЯ И СОЗДАНИЯ КАБЕЛЕЙ ПРОИЗВОЛЬНОЙ ДЛИНЫ

3 КОНТАКТА

	<table border="1"> <thead> <tr> <th>АРТИКУЛ</th> <th>ОТДЕЛКА</th> <th>ОПИСАНИЕ</th> </tr> </thead> <tbody> <tr> <td>CR0001</td> <td>/9 /14 /6</td> <td>Разъем QC гнездовой «мама» 3-контактный, встраиваемый. Безвинтовое подключение.</td> </tr> </tbody> </table>	АРТИКУЛ	ОТДЕЛКА	ОПИСАНИЕ	CR0001	/9 /14 /6	Разъем QC гнездовой «мама» 3-контактный, встраиваемый. Безвинтовое подключение.
АРТИКУЛ	ОТДЕЛКА	ОПИСАНИЕ					
CR0001	/9 /14 /6	Разъем QC гнездовой «мама» 3-контактный, встраиваемый. Безвинтовое подключение.					
	<table border="1"> <thead> <tr> <th>АРТИКУЛ</th> <th>ОТДЕЛКА</th> <th>ОПИСАНИЕ</th> </tr> </thead> <tbody> <tr> <td>CR0002</td> <td>/9 /14 /6</td> <td>Разъем QC гнездовой «папа» 3-контактный, встраиваемый. Безвинтовое подключение.</td> </tr> </tbody> </table>	АРТИКУЛ	ОТДЕЛКА	ОПИСАНИЕ	CR0002	/9 /14 /6	Разъем QC гнездовой «папа» 3-контактный, встраиваемый. Безвинтовое подключение.
АРТИКУЛ	ОТДЕЛКА	ОПИСАНИЕ					
CR0002	/9 /14 /6	Разъем QC гнездовой «папа» 3-контактный, встраиваемый. Безвинтовое подключение.					
	<table border="1"> <thead> <tr> <th>АРТИКУЛ</th> <th>ОТДЕЛКА</th> <th>ОПИСАНИЕ</th> </tr> </thead> <tbody> <tr> <td>CR0003</td> <td>/9 /14 /6</td> <td>Разъем QC штекерный «мама» 3-контактный, на кабель. Винтовое подключение.</td> </tr> </tbody> </table>	АРТИКУЛ	ОТДЕЛКА	ОПИСАНИЕ	CR0003	/9 /14 /6	Разъем QC штекерный «мама» 3-контактный, на кабель. Винтовое подключение.
АРТИКУЛ	ОТДЕЛКА	ОПИСАНИЕ					
CR0003	/9 /14 /6	Разъем QC штекерный «мама» 3-контактный, на кабель. Винтовое подключение.					
	<table border="1"> <thead> <tr> <th>АРТИКУЛ</th> <th>ОТДЕЛКА</th> <th>ОПИСАНИЕ</th> </tr> </thead> <tbody> <tr> <td>CR0004</td> <td>/9 /14 /6</td> <td>Разъем QC штекерный «папа» 3-контактный, на кабель. Винтовое подключение.</td> </tr> </tbody> </table>	АРТИКУЛ	ОТДЕЛКА	ОПИСАНИЕ	CR0004	/9 /14 /6	Разъем QC штекерный «папа» 3-контактный, на кабель. Винтовое подключение.
АРТИКУЛ	ОТДЕЛКА	ОПИСАНИЕ					
CR0004	/9 /14 /6	Разъем QC штекерный «папа» 3-контактный, на кабель. Винтовое подключение.					

5 КОНТАКТОВ



Артикул	Отделка	Описание
CR5001	/14	Разъем QS гнездовой «мама» 5-контактный, встраиваемый. Безвинтовое подключение.



Артикул	Отделка	Описание
CR5002	/14	Разъем QS гнездовой «папа» 5-контактный, встраиваемый. Безвинтовое подключение.



Артикул	Отделка	Описание
CR5003	/14	Разъем QS штекерный «мама» 5-контактный, на кабель. Винтовое подключение.



Артикул	Отделка	Описание
CR5004	/14	Разъем QS штекерный «папа» 5-контактный, на кабель. Винтовое подключение.

РАСПРЕДЕЛИТЕЛИ



Артикул	Отделка	Описание
CR7312	/14	3-проводной T-образный распределитель QS с 1 входом «папа» и 2 выходами «мама»

Simon|480

ОТДЕЛКА

4 ОСНОВНЫЕ ЦВЕТОВЫЕ КОМБИНАЦИИ *



Корпус алюминий,
механизмы белые

-30



Корпус алюминий,
механизмы черные

-40



Корпус и механизмы
белого цвета

-33



Корпус и механизмы
черного цвета

-44



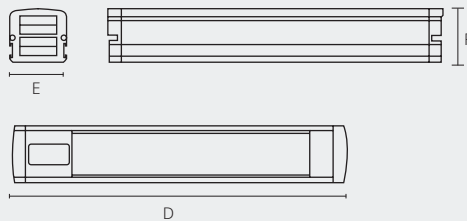
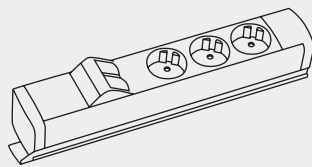
 Кастомизация

Возможность поставки цвета механизмов и корпуса в различных комбинациях по запросу. Пожалуйста, свяжитесь с вашим представителем Simon.

* Количество цветов отделки может отличаться в разных типах устройств

СКРЫТЫЕ РЕШЕНИЯ

481 ESSENTIAL



(D, E, F) MM

x2	(183, 55, 52)
x3	(228, 55, 52)
x4	(273, 55, 52)
x5	(318, 55, 52)
x6	(363, 55, 52)
x7	(408, 55, 52)
x8	(453, 55, 52)
x9	(498, 55, 52)

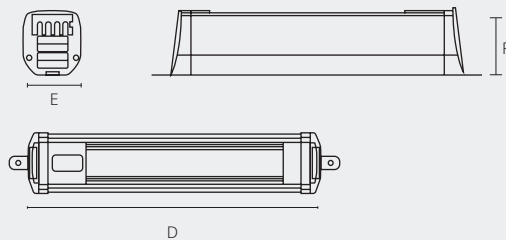
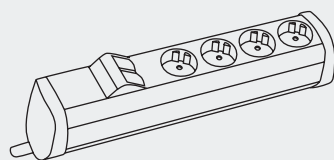


Установка: В стол

Материалы:

Безгалогенный поликарбонат (PC),
Анодированный алюминий (AL)

482 DEPTH



(D, E, F) MM

x2	(201, 68, 73)
x3	(246, 68, 73)
x4	(291, 68, 73)
x5	(336, 68, 73)
x6	(381, 68, 73)
x7	(426, 68, 73)
x8	(471, 68, 73)
x9	(516, 68, 73)



Установка: В стол

Материалы:

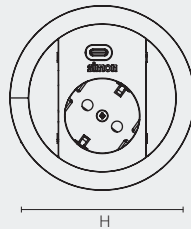
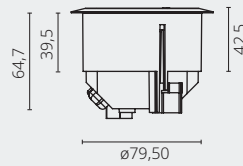
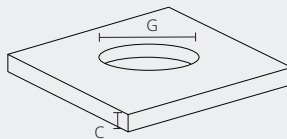
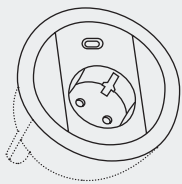
Безгалогенный поликарбонат (PC),
Анодированный алюминий (AL)

ВИДИМЫЕ РЕШЕНИЯ

483 ROUND

(C, G, H, Ø) MM

(12-45, 80-90, 95)



Установка: В стол

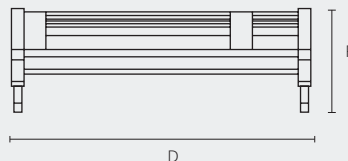
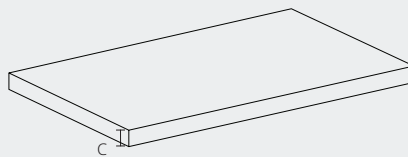
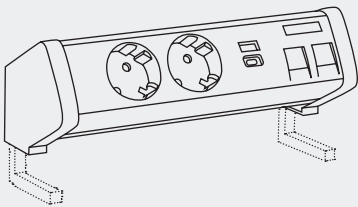
Материалы:

Безгалогенный поликарбонат (PC),
Анодированный алюминий (AL)

484 OVERDESK

(C, D, E, F) MM

- x2 (19-60, 114, 79, 79)
- x3 (19-60, 159, 79, 79)
- x4 (19-60, 204, 79, 79)
- x5 (19-60, 249, 79, 79)
- x6 (19-60, 294, 79, 79)
- x7 (19-60, 339, 79, 79)
- x8 (19-60, 384, 79, 79)
- x9 (19-60, 429, 79, 79)



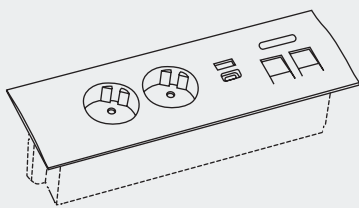
Установка: На стол

Материалы:

Безгалогенный поликарбонат (PC),
Анодированный алюминий (AL)

РЕШЕНИЯ ДЛЯ ПЕРЕГОВОРНЫХ КОМНАТ

485 INDESK

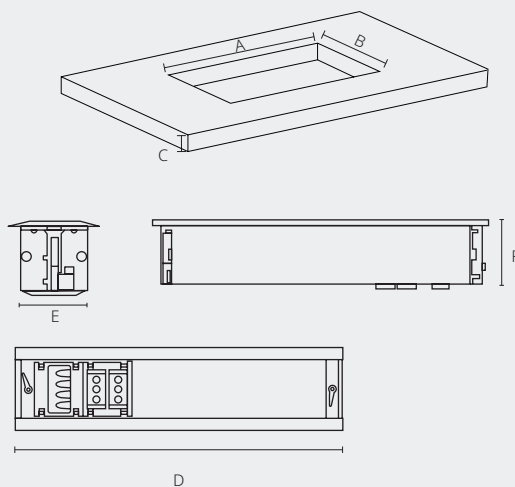


UNE
60670

Установка: В стол

Материалы:

Безгалогенный поликарбонат (PC),
Анодированный алюминий (AL)

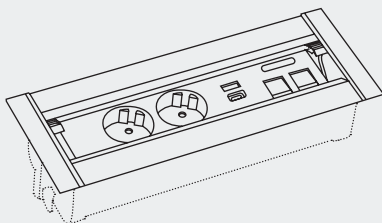


(A, B, C)

(D, E, F) MM

x2 (116, 56, 9-35)	(124, 55, 58)
x3 (161, 56, 9-35)	(169, 55, 58)
x4 (206, 56, 9-35)	(214, 55, 58)
x5 (251, 56, 9-35)	(259, 55, 58)
x6 (296, 56, 9-35)	(304, 55, 58)
x7 (341, 56, 9-35)	(349, 55, 58)
x8 (386, 56, 9-35)	(394, 55, 58)
x9 (431, 56, 9-35)	(439, 55, 58)

486 SPINNER

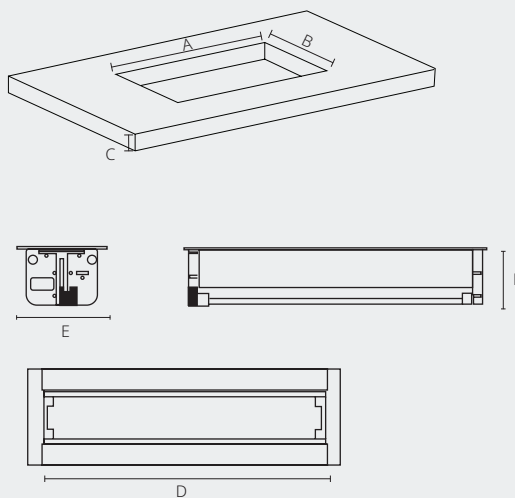


UNE
60670

Установка: В стол

Материалы:

Безгалогенный поликарбонат (PC),
Анодированный алюминий (AL)



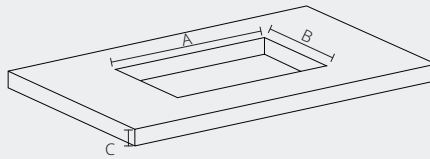
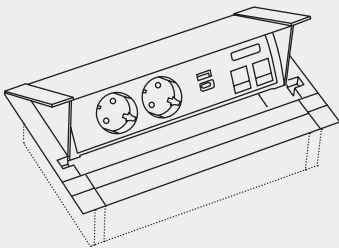
(A, B, C)

(D, E, F) MM

x2 (147, 81, 10-40)	(155, 100, 65)
x3 (192, 81, 10-40)	(200, 100, 65)
x4 (237, 81, 10-40)	(245, 100, 65)
x5 (282, 81, 10-40)	(290, 100, 65)
x6 (327, 81, 10-40)	(335, 100, 65)
x7 (372, 81, 10-40)	(380, 100, 65)
x8 (417, 81, 10-40)	(425, 100, 65)
x9 (462, 81, 10-40)	(470, 100, 65)

РЕШЕНИЯ ДЛЯ ПЕРЕГОВОРНЫХ КОМНАТ

487 COVER



(A, B, C)

(D, E, F) MM

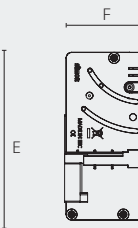
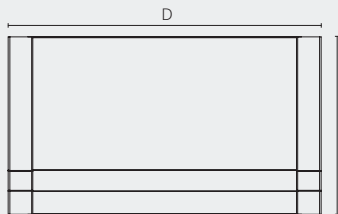
x2 (135, 145, 15-28)	(144, 159, 68)
x3 (180, 145, 15-28)	(189, 159, 68)
x4 (225, 145, 15-28)	(234, 159, 68)
x5 (270, 145, 15-28)	(279, 159, 68)
x6 (315, 145, 15-28)	(324, 159, 68)
x7 (360, 145, 15-28)	(369, 159, 68)
x8 (405, 145, 15-28)	(414, 159, 68)
x9 (450, 145, 15-28)	(459, 159, 68)



Установка: В стол

Материалы:

Безгалогенный поликарбонат (PC),
Анодированный алюминий (AL)



Распределительные коробки

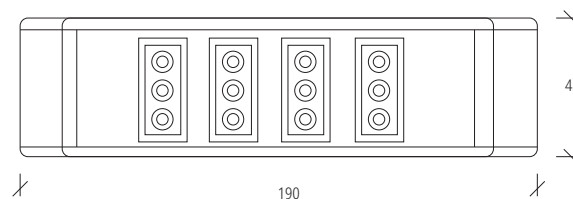
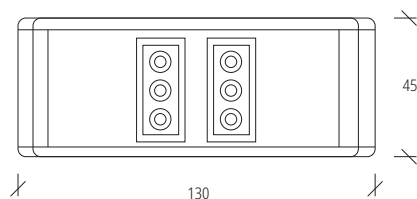
РАСПРЕДЕЛИТЕЛЬНЫЕ КОРОБКИ

- Продукт разработан в соответствии с требованиями безопасности, предусмотренными Директивой 2006/95/EC (Низковольтное) совместно со стандартом UNE-20451:1197 и стандартом IEC 61535:2010
- 2011/65/EU - Директива RoHS.
- Продукт промаркирован СЕ
- Температура при установке: -5 °C to +60 °C
- Уровень IP: 4X (с разъемными соединениями), 2X (без разъемных соединений)
- Максимальная температура эксплуатации: +60 °C
- Сопротивление >5 МΩ при 500 V
- Диэлектрическая прочность: Отсутствие пробоев при 2000 V 50 Hz за 1 минуту.
- Самозатухающие и не содержащие галогенов пластиковые компоненты, изготовленные из термопластичных материалов, которые обеспечивают нулевое распространение пламени в случае пожара и низкую токсичность при выделении дыма.

ТИП

	3 КОНТАКТА		5 КОНТАКТОВ	
	1 ЦЕПЬ	2 ЦЕПИ	1 ЦЕПЬ	2 ЦЕПИ
1 ВХОД и 3 ВЫХОДА		49133300-039	49143010-039	
1 ВХОД и 4 ВЫХОДА	49114000-039	49134400-039		
1 ВХОД и 5 ВЫХОДОВ	49115000-039 49120500-039			
1 ВХОД и 6 ВЫХОДОВ	49116000-039		49146010-039	
1 ВХОД и 7 ВЫХОДОВ	49117000-039 49120700-039			
1 ВХОД и 8 ВЫХОДОВ	49118000-039			
1 ВХОД и 9 ВЫХОДОВ	49119000-039			

РАЗМЕРЫ: 190 MM X 130 MM X 45 MM



QC подключения

СИСТЕМА QUICK-CONNECTION

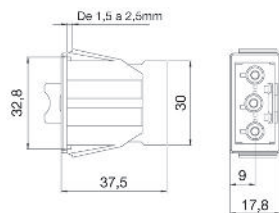
- Продукт разработан в соответствии с требованиями безопасности, предусмотренными Директивой 2006/95/ЕС (Низковольтное) совместно со стандартом UNE-EN-50.085.
- Продукт промаркирован СС
- Сечение проводов: 1.5 или 2.5 mm²
- Применение жесткого или гибкого кабеля

3 КОНТАКТА

ВСТРАИВАЕМЫЙ МОНТАЖ

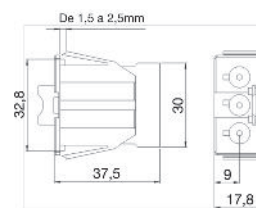
Артикул

CR0001/..



Артикул

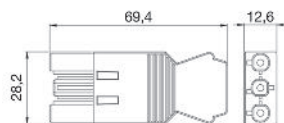
CR0002/..



МОНТАЖ НА КАБЕЛЬ

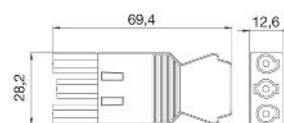
Артикул

CR0003/..



Артикул

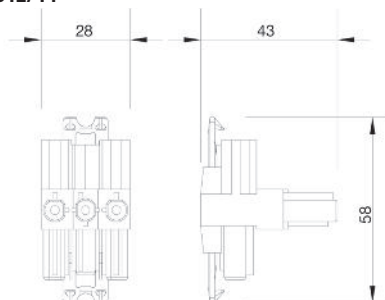
CR0004/..



РАСПРЕДЕЛИТЕЛЬ

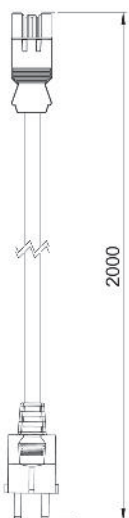
Артикул

CR7312/14



КАБЕЛИ QUICK-CONNECTION

АРТИКУЛ
CRX020/..



АРТИКУЛ
CR20X0/..



АРТИКУЛ
CR4020/..

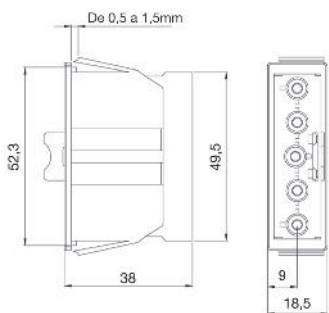


АРТИКУЛ	ДЛИНА (X) (М)
CR2010/..	1
CR2020/..	2
CR2030/..	3
CR2040/..	4
CR2050/..	5
CR2060/..	6
CR2070/..	7
CR2080/..	8

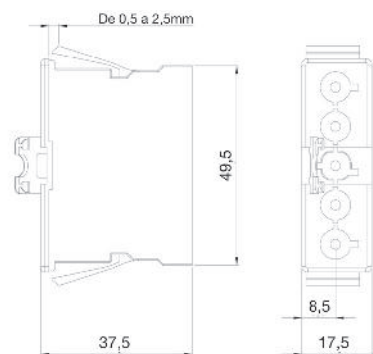
5 КОНТАКТОВ

ВСТРАИВАЕМЫЙ МОНТАЖ

АРТИКУЛ
CR5001/14

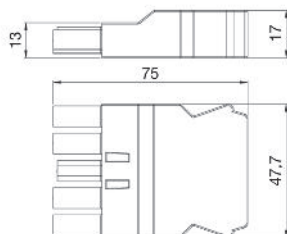


АРТИКУЛ
CR5002/14

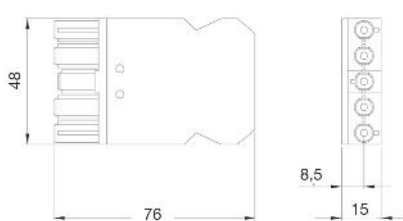


МОНТАЖ НА КАБЕЛЬ

АРТИКУЛ
CR5004/14



АРТИКУЛ
CR5003/14



simon
LIGHT UP EMOTIONS

www.simonelectric.com/ru

ООО Симон Электрик

121357 Россия, г. Москва,
ул. Верейская. д.29, стр.134,
офис В203
+7 495 646 84 00
info.russia@simonelectric.com

Техническая поддержка

+7 495 646 84 00 #224
techhelp@simonelectric.ru